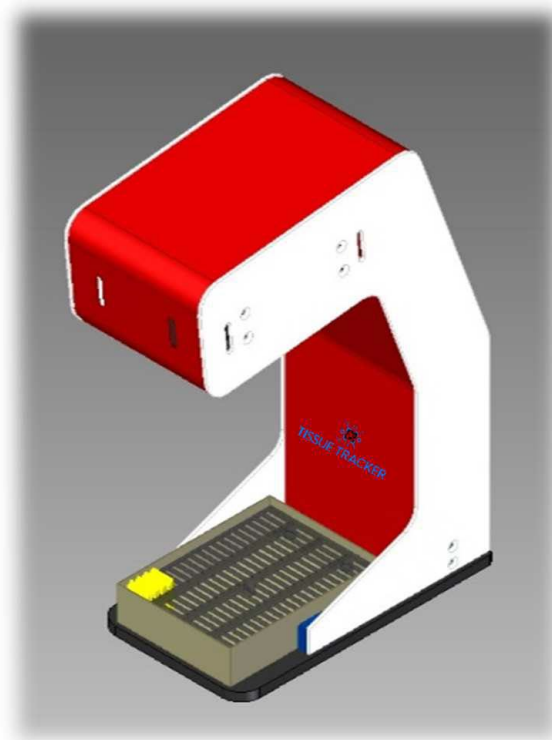




TISSUE TRACKER

SISTEMA AUTOMATICO PER LA TRACCIABILITÀ
DEI CAMPIONI ISTOLOGICI IN FASE DI
PROCESSAZIONE



CODICE	DESCRIZIONE
60-300-000	Sistema automatico per la lettura e la tracciabilità delle cassette istologiche comprensivo di software dedicato e lettore 2D



Rivenditore esclusivo per il territorio italiano: Bio-Optica Milano S.p.A.

Data di pubblicazione: 02/05/2024
Rev. 001

FUNZIONALITA'

- Elimina gli errori di lettura e di controllo, nelle fasi di processazione delle cassette
- Posizionamento delle cassette senza nessun ordine prestabilito all'interno del cestello portacassette
- Archiviazione intelligente: rintracciabilità delle cassette tramite sistema SW
- Maggiore produttività: consente di impiegare i tecnici di laboratorio in altre attività
- Facilita e semplifica la lettura delle cassette istologiche con campione tissutale contenute nel cestello di processazione

CARATTERISTICHE COSTRUTTIVE

- Scansione completamente automatica senza l'intervento dell'operatore
- Identifica e memorizza la posizione bidimensionale di ciascuna cassetta all'interno del cestello
- Cestelli portacassette identificati con un codice QR Code univoco
- Visualizzazione di eventuali errori di lettura al termine di ogni processo di scansione
- Acquisizione dell'immagine di ciascuna cassetta scansionata, anche quando il codice identificativo risulta non leggibile
- Lettura dei codici e delle posizioni delle cassette presenti nel cestello e delle cassette non lette o non presenti
- Software di gestione per l'interfacciamento con processatore
- Funzione Ricerca per consultare il database e ricercare la posizione delle cassette nel cestello
- Capacità del cestello 150 cassette
- Velocità di scansione dell'intero cestello: 10 secondi
- Codici identificativi supportati: 1D, 2D (Data Matrix)
- Identificazione dell'operatore tramite username e password (Utente o Amministratore)
- Interfaciabile con qualsiasi sistema gestionale
- Il sistema include: Scanner - SW Lab-Tracker –Lettore codice cestello

Data di pubblicazione: 02/05/2024

Rev. 001

INTERFACCIAMENTO CON SISTEMA GESTIONALE

Il sistema è predisposto (Opzionale) con una funzione che consente l'interfacciamento al sistema gestionale LIS, in uso nei laboratori e il trasferimento dei dati in modalità Bi-Direzionale.

L'interfacciamento con i Software Gestionali può essere effettuato con i seguenti Modi:

- Tabelle di interfacciamento su database (SQL/MySQL)
- Scambio dati su file di qualsiasi formato (xml/txt/csv/xls)
- Funzioni Web Reference
- Realizzazione protocolli di comunicazione appositamente studiati



Specifiche Sistema di tracciabilità

Dimensioni e peso	Dimensioni (L x P x H)	401 x 220 x 548 mm
	Piastra di lavoro (L x P)	469 x 280 mm
	Peso	10 Kg
Dati elettrici	Voltaggio	230 V
	Frequenza	50 ÷ 60 Hz
	Consumo nominale	0,6 kW
	Fusibili	2 fusibili da 4 Ampere - 5x20 mm - T4AH250V
Altri collegamenti	Collegamenti idrici	Non necessari
	Aspirazione/filtrazione vapori	Non necessaria
	Classificazione del prodotto	Il prodotto è destinato all'uso professionale di laboratorio per operatori sanitari.
Avvertenze e precauzioni	Raccomandazioni	Raccomandiamo in caso di incidente grave di informare subito Bio-Optica Milano S.p.A. e le autorità competenti

Data di pubblicazione: 02/05/2024

Rev. 001