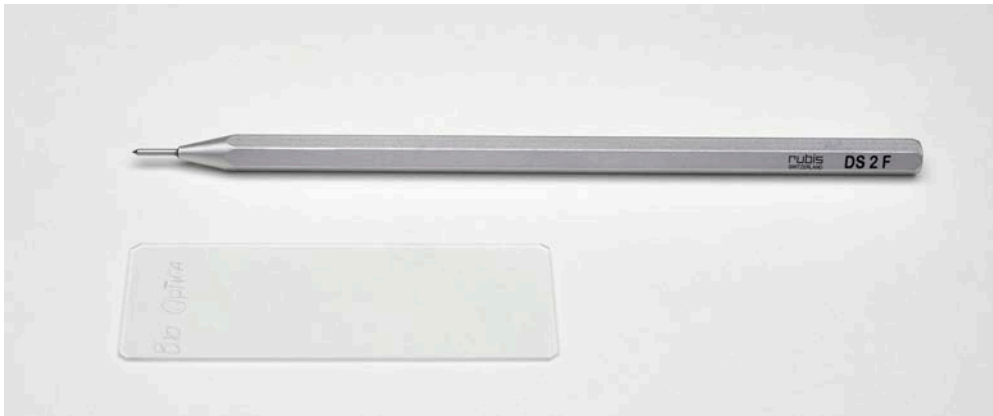


PENNA VETROGRAFICA



CODICE	DESCRIZIONE	LUNGHEZZA	CONFEZIONAMENTO
08-DS2F	Penna vetrografica con punta diamantata	150 mm	1 pz



Produttore: Outils Rubis SA Via Lische 14 | P.O. box
629 6855 Stabio – Svizzera

Distributore: Bio-Optica Milano Spa

Data di pubblicazione: 21/04/2020

Rev. 02

CARATTERISTICHE TECNICHE

Penna vetrografica per la classificazione di vetrini istologici e citologici

Penna vetrografica per l'incisione indelebile su vetro. Da utilizzare per classificare preparati istologici e citologici su vetrino, dotate di punta sottile per la massima chiarezza di scrittura.

E' dotata di manico esagonale in alluminio, con punta di diamante sottile (diametro punta: 1,25 mm).

Materiale	Alluminio con punta in diamante	
Packaging	Contenitore primario	Busta di plastica
	Etichetta	Etichetta cartacea sulla confezione esterna
	Contenitore secondario	Assente
Conservazione	Stoccaggio	Data la tipologia di prodotto, non sono previste particolari modalità di conservazione e stoccaggio.
	Temperatura di stoccaggio	Non sono previste particolari limitazioni.
	Stabilità	Il prodotto è da ritenersi stabile nel tempo, dopo la prima apertura.
	Validità	Non applicabile.
Avvertenze e precauzioni	Classificazione del prodotto	Il prodotto è destinato all'utilizzo di personale tecnico specializzato. Il prodotto non è classificato come pericoloso dal punto di vista chimico.
	Smaltimento	Smaltire secondo legislazione vigente.

Data di pubblicazione: 21/04/2020

Rev. 02