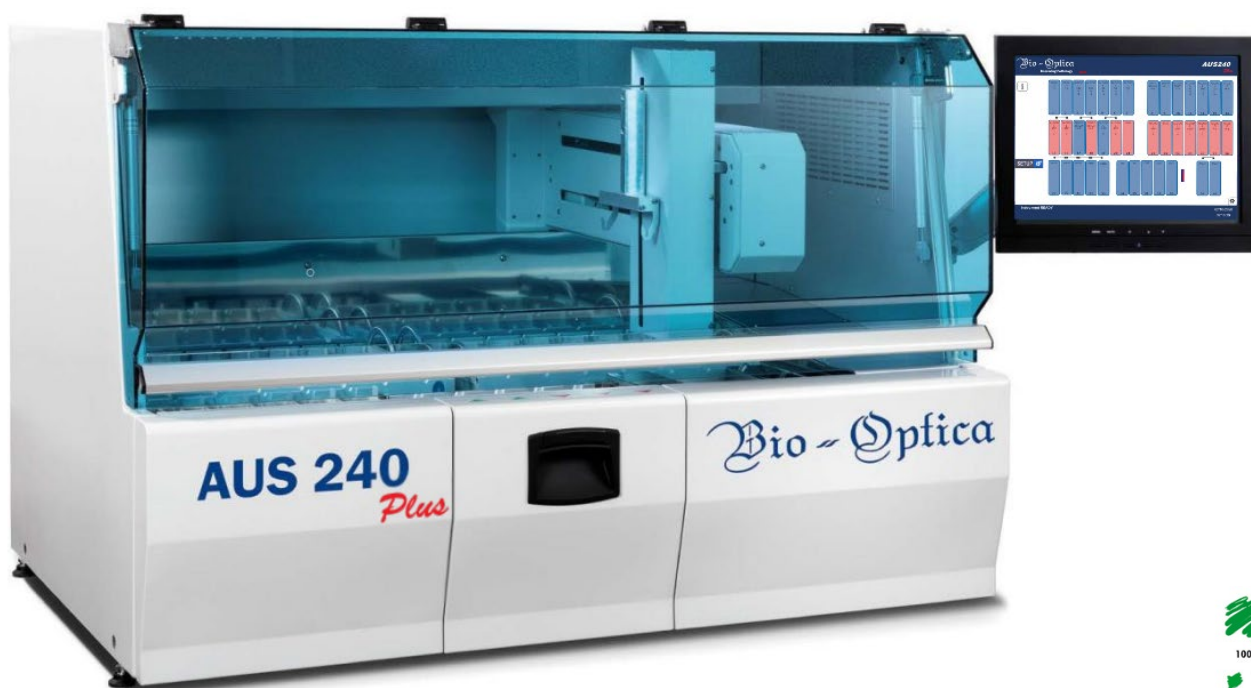




## Aparat de colorat **AUS240** *Plus*



COD	DESCRIERE
40-400-350	Aparat automat de colorat AUS240, cu cuptor

\*Pentru versiunea **autonomă**, adăugați codul 40-400-262



Diagnosticare in vitro - dispozitiv medical  
IVD Clasa A, Reg. UE 2017/746

UDI-DI: 08034120274685

Basic UDI: 080341202W0202059002M3



Producător: Bio-Optica Milano S.p.A.

Data publicării 27.02.2023

Rev. 002

Noul aparat automat de colorat AUS240, caracterizat prin utilizarea celor mai noi tehnologii, poate garanta:

- Ușurințe de utilizare
- Colorare excelentă
- Rezultate reproductibile

Aparatul poate crea diferite tipuri de culori:

- Histologie (**Hematoxină-Eozină**)
- Citologie (**Papanicolau**)
- Culori speciale (**Giemsa, PAS, Alcian Blu (albastru alcian), Alcian PAS, Mucicarminio, Perls, Masson Tricromica, Ziehl Neelsen**)

### CARACTERISTICILE APARATULUI DE COLORAT

Aparatul garantează încărcarea continuă a 30 de coșuri de lamele; productivitatea zilnică depinde de protocoalele de colorat.

10 coșuri pot fi colorate concomitent, folosind același protocol.

Software-ul garantează protocoalele setate de utilizator, utilizând calea cea mai rapidă.

Aparatul de colorat conține 40 de tăvi (485 ml fiecare), de diferite tipuri:

- Reactivi: 28 de stații, cu rezistență mare la coroziune, amplasate pe rafturi cu 7 poziții, ușor de scos pentru înlocuire și curățare.
- Spălare: 5 stații cu regulator de presiune și debit al apei la intrare și la evacuare.
- Uscare: 2 cuptoare care pot realiza ventilare forțată cu aer la 60 °C.
- Încărcare: 2 stații cu posibilitatea de a încărca coșuri noi când aparatul este închis.
- Descărcare: 3 stații cu posibilitatea de îndepărtare a coșurilor când aparatul este închis.



Agitarea tăvilor cu reactiv este deosebită și inovatoare, este complet independentă de brațul automat.

Acest sistem de agitare deosebit (denumit „WAVING” - cu valuri) permite obținerea omogenității soluțiilor de colorare din tăvi, îmbunătățind calitatea colorării secțiunilor și, ultimul lucru, dar nu cel mai puțin important, reduce cantitatea de precipita produs în operațiile de rutină zilnice.

La fel de inovator este și sistemul „ANTI DRIPPING” (anti-picurare) care permite menținerea curățeniei aparatului datorită mișcării (cu temporizare setabilă prin software) coșului pentru eliminarea excesului de soluție de colorat.

Sistemul de filtrare a vaporilor este integrat total în aparat și, datorită compoziției cărbunelui activ poate filtra 100% moleculele toxice, reciclând aer curat și inodor.

În plus, utilizatorul final poate decide să conecteze aparatul la un sistem de ventilație exterioară pentru a elimina toți vaporii.

Datorită sistemului UPS integrat, funcționalitatea procesorului computerului este garantată pentru 30 de minute, astfel că, în cazul unor probleme cu alimentarea electrică, după ce aparatul este pornit, el poate continua protocolul de la ultima etapă care era în curs de executare.

Data publicării 27.02.2023

Rev. 002



Aparatul de colorat permite înregistrarea a 18 programe, cu peste 100 de etape fiecare, cu posibilitatea de a seta timpul de imersiune de la 1 secundă la 99 min 59 secunde (în pași de 1 secundă), astfel încât poate îndeplini orice cerință a laboratorului.

Setarea aparatului se realizează prin intermediul unui ecran tactil de 15 inci. Astfel este posibil să se monitorizeze procesele de colorare, schema reactivilor și toți parametrii protocolului de colorare.

O altă caracteristică inovatoare este „*SISTEMUL DE GESTIONARE A REACTIVILOR*” care permite setarea din software a numărului maxim de coșuri care pot trece printr-o tavă cu un anumit reactiv înainte de înlocuirea reactivului.

Această funcție, care poate fi utilizată sau nu de către operator, reprezintă o garanție a calității deoarece lasă utilizatorului posibilitatea de a decide cât timp să utilizeze un reactiv (soluție de colorat, apă, solvent etc.).

În plus, este posibil să fie create rapoarte cu toți parametrii protocolului de colorare, iar acestea să fie imprimate sau înregistrate pe suport magnetic. De asemenea, este posibil să se realizeze copii de rezervă pe memorii externe conectate la porturile USB care sunt ușor accesibile.

Operatorul poate seta o parolă (la nivelul 1), garantând confidențialitatea protocoalelor de lucru.

### Echipament standard

COD	DESCRIERE	Cantitate
40-400-266	Tavă pentru apă de la robinet (485 ml)	5
40-400-264	Tavă pentru reactiv (485 ml)	33
40-400-265	Coș pentru lamele (capacitate 30 de lamele)	10
40-400-253	Filtru cu cărbune activ (durata de viață a filtrului este 90 de zile)	1
40-400-261	Cablu de alimentare electrică	1

### Caracteristici tehnice ale AUS240

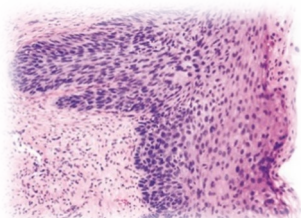
Dimensiuni și greutate	Dimensiuni (L x h x l):	1220 x 780 x 770 mm
	Monitor (l)	+ 400 mm
	Blat de lucru (L x l)	1220 x 770 mm
	Greutate	155 Kg
Specificații electrice	Alimentare cu energie	115 - 230 V
	Frecvență	50 - 60 Hz
	Alimentare electrică	0,8 kW
Condiții de mediu	Temperatură	15 - 30 °C
	Umiditate	70% max.
Componente interne	Stații pentru reactivi	28 (capacitate 485 ml fiecare)
	Stații de spălare	5 (cu regulator de debit și presiune).
	Stații de încărcare	2
	Stații de evacuare	3
Productivitate	Stații încălzite	2 (50 °C ±1 °C)
		Depinde de protocol (max. 10 coșuri cu 30 de lamele fiecare, cu diferite protocoale)
Conexiuni	Furtun încărcare H <sub>2</sub> O (Ø)	10 mm
	Furtun evacuare H <sub>2</sub> O (Ø)	18 mm (¾")
Ieșir	Porturi USB	4
	Contact liber	1
Avertizări și măsuri de precauție	Clasificarea produsului	Produsul este destinat utilizării de către profesioniștii din domeniul medical în laboratoare
	Recomandări	În caz de accident grav, vă recomandăm să informați imediat Bio-Optica Milano S.p.A. și autoritățile competente.

Data publicării 27.02.2023

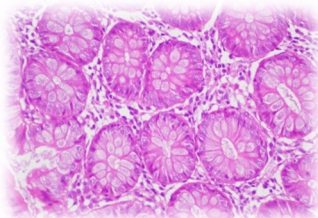
Rev. 002

### Colorare optimizată pentru aparat

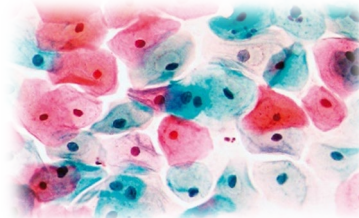
COD	DESCRIERE	VOL.
06-1306F	Izoparafină	5 l
06-10077Q	Dehyol absolut	4 x 2,5 l
06-10070Q	Dehyol 95	4 x 2,5 l
05-06002E	Hematoxină Mayer	2,5 l
05-10003E	Eozină alcoolică 0,5%	2,5 l
05-12011E	Hematoxină Harris Papanicolau	2,5 l
05-12019E	Papanicolau EA50	2,5 l
05-12013E	Papanicolau OG6	2,5 l
05-12005/L	Giemsa	1 l



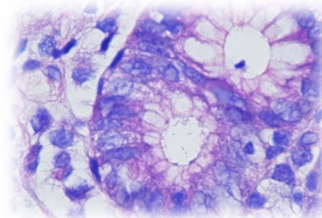
*Hematoxină-Eozină*



*Hematoxină-Eozină*



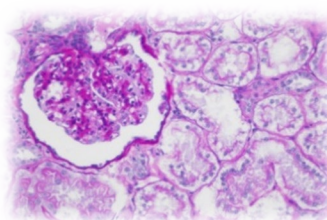
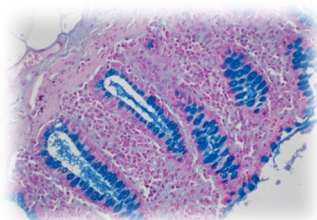
*Papanicolau*



*Giemsa*





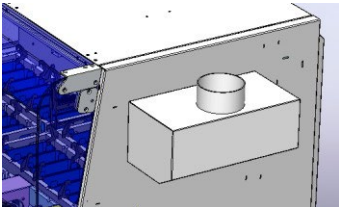
### Kit de colorație special

COD	DESCRIERE
04-160802/L	Kit albastru alcian pH 2,5 - 1000 ml
04-130802/L	Kit PAS - 1000 ml
04-163802/L	Kit Alcian PAS - 1000 ml
04-111802/L	Kit Ziehl Neelsen Fite - 1000 ml



*Albastru alcian PAS*

Data publicării 27.02.2023  
Rev. 002

COD	DESCRIERE		Cantitate
40-400-256	Adaptor pentru coșuri Sakura pentru lamele (capacitate 20 de lamele)		1
40-400-259	Adaptor pentru coșuri glisante pentru aparatul de acoperit lamele Medite ASC720		1
40-400-260	Adaptor pentru coșuri glisante pentru aparatul de acoperit lamele Medite RCM (Meisei)		1
40-400-260	Adaptor pentru coșuri glisante pentru Thermo CTM6		1
40-400-263	Colector pentru evacuarea în exterior a vaporilor (Ø 100 mm)		1

Data publicării 27.02.2023  
Rev. 002

40-130-401	Desk Tech 130 - Masă de laborator, blat de lucru neted adecvat pentru aparatul automat de colorat AUS		1
40-400-262	Panou închidere perete dreapta ( comandați numai pentru AUS separat)		1
40-400-267	Adaptor lamele macrosecțiune, 5 locuri (se introduce în coș). <b>ATENȚIE: NU ESTE COMPATIBIL CU CVR</b>		2

REVIZUIREA nr.	MOTIV	DATA REVIZUIRII
001	Modificare a Regulamentului UE 2017/746 - IVDR	16/05/2022
002	Actualizarea numărului piesei accesoriilor 20-E103/SL/R30A (40-400-267)	27/02/2023

Data publicării 27.02.2023  
Rev. 002