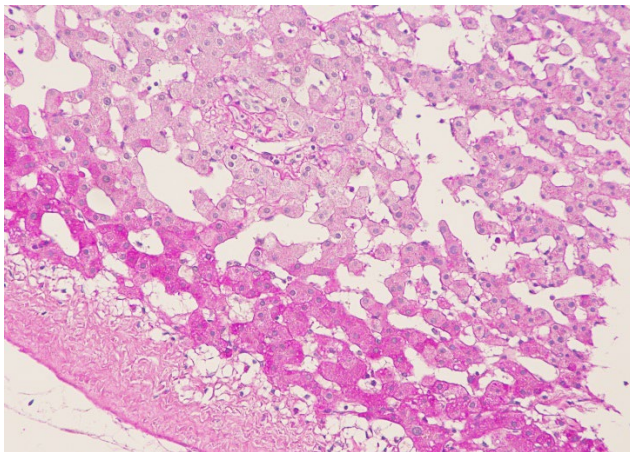


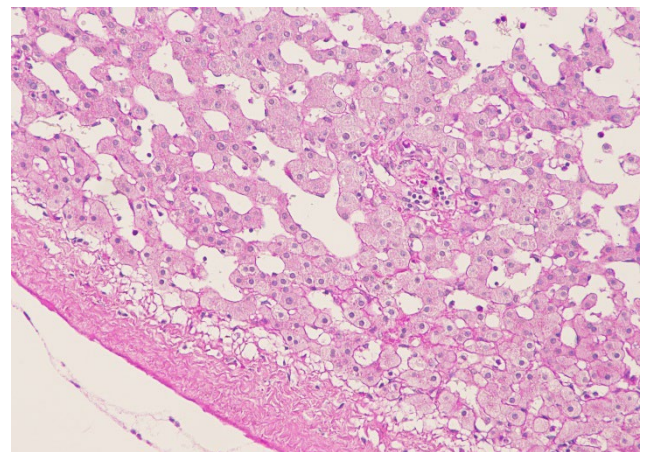


# AMYLASE

für den enzymatischen Abbau



*Leber mit Glykogen*



*Leber nach dem enzymatischen Abbau*

CODE	BESCHREIBUNG	ANZAHL DER TESTS
04-140808	Amylase	100 Tests



Medizinprodukt - In-vitro-Diagnostikum  
IVD in **Klasse A**, Reg. EU 2017/746  
UDI-DI: 08033976230692  
Basic UDI: 080339762W01030799Y5



Hersteller: Bio-Optica Milano S.p.A.

Präparat zur Vorbereitung zytohistologischer Proben für die optische Mikroskopie.

Eliminierung von Glykogen aus

- dem hepatischen Gewebe, paraffineingebetteten Schnitten: Der Verdau auf histologischem Schnitt mit einer Amylase-Lösung ist dann indiziert, wenn das Glykogen eliminiert werden soll, um ausschließlich die neutralen epithelialen Mucine zu beobachten. Dabei handelt es sich um eine bevorzugte Methode in der Leberbiopsie.

- Muskelgewebe: Die Untersuchung von anliegenden kryostatischen Schnitten, von denen eine mit Amylase behandelt wurde, ermöglicht eine qualitative Bewertung des Vorhandenseins von Glykogen.

### METHODE

- 1) Schnitt in destilliertes Wasser geben.
- 2) Die Amylaselösung auf Raumtemperatur bringen.
- 3) Den Schnitt mit der Amylaselösung bedecken: 10 Minuten bei Raumtemperatur einwirken lassen.
- 4) Den Objektträger mehrmals in destilliertem Wasser spülen.
- 5) Wie gewohnt mit der PAS-Reaktion fortfahren.

### Spezifikationen

Spezifikationen der Methode	Verfahrenszeit	10 Minuten
	Ergänzende Ausstattung	Senkrechter Färbetrog
	Ergebnisse	Die Eliminierung von Glykogen ist nach der PAS-Reaktion beim Vergleich des Probenschnitts mit einem benachbarten, nicht mit Amylase behandelten Schnitt desselben Präparats feststellbar.
Reagenzien	$\alpha$ -Amylase aus Bacillus subtilis in Pufferlösung pH 7,3	30 ml
Lagerung	Einlagerung	Präparat bei 2-8 °C lagern. Behälter dicht geschlossen halten.
	Lagerungstemperatur:	2 - 8 °C
	Haltbarkeit	Nach dem ersten Öffnen ist das Reagens bei ordnungsgemäßer Lagerung bis zum angegebenen Verfallsdatum haltbar und wiederverwendbar.
	Haltbarkeit	1 Jahr
Warnhinweise und Vorsichtsmaßnahmen	Produktklassifizierung	Das Produkt ist für den professionellen Gebrauch im Labor durch Fachpersonal bestimmt. Das Produkt ist als gefährlich eingestuft. Lesen Sie aufmerksam die Informationen auf dem Etikett (Gefahrensymbole, Risiko- und Sicherheitssätze). Beachten Sie stets das Sicherheitsdatenblatt. Nicht verwenden, wenn der Primärbehälter beschädigt ist.  Es wird empfohlen, im Falle eines schweren Unfalls sofort Bio-Optica Milano spa und die zuständigen Behörden zu informieren.
	Entsorgungshinweise	Gefährlicher Abfall; durch ein spezialisiertes und zugelassenes Unternehmen gemäß den geltenden Vorschriften entsorgen.

REVISION NR.	GRUND	VERÖFFENTLICHUNGSDATUM
001	Konformität mit der Verordnung 746 IVDR	16/05/2022