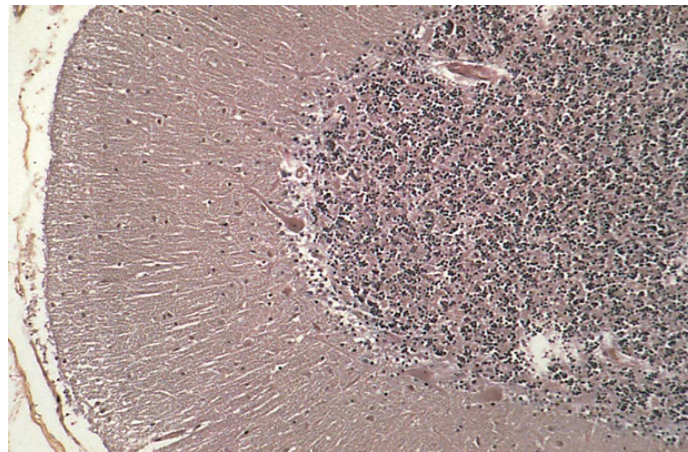




PTAH

Fosfovolframhape-hematoksülin



Aju

KOOD	KIRJELDUS	ANALÜÜSIDE ARV
04-060802	PTAH Fosfovolframhape-hematoksülin	100 analüüsi



In vitro diagnostiline – meditsiiniseade
EMDN: W01030799
IVD **klass A**, määrus (EL) 2017/746
Basic UDI: 080339762W01030799Y5
UDI-DI: 08033976230937



Tootja: Bio-Optica Milano S.p.A.

Toode tsütohistoloogiliste proovide ettevalmistamiseks optilise mikroskoopia jaoks.

Algselt oli see meetod mõeldud neuroglia värvimiseks, kuid praegu kasutatakse seda peamiselt silelihaskoe ja vöötlhaskoe eristamiseks, kuna see värvib skeletilihaste müofibrillide isotroopseid vööte. Lisaks on see üks soovitatavaid meetodeid fibriini esiletoomiseks.

PÕHIMÖTE

Fosfovolframhape toimib värvaine happekandjana; see kinnitub fibriini ja koeelementide külge nii keemiliste kui ka füüsikaliste sidemetega. Erinevalt enamikust hematoksüliinidest on see progressiivne meetod.

MEETOD

- 1) Pange proovilõigud destilleeritud vette.
- 2) Pange proovilõigule 5 tilka reaktiivi A, lisage 5 tilka reaktiivi B: laske 5 minutit mõjuda.
- 3) Peske destilleeritud vees.
- 4) Pange proovilõigule 10 tilka reaktiivi C: laske 5 minutit mõjuda.
- 5) Peske destilleeritud vees.
- 6) Sisestage pool reaktiivipudeli D sisust ühte kahest pakendi külge kinnitatud tühjast anumast, kastke osa vette ja laske üleöö mõjuda.
- 7) Loputage kiiresti destilleeritud vees (3–4) sekundit.
- 8) Veetustage kiiresti astmeliselt alkoholiga ning pange 1 minutiks viimasesse absoluutetanooli. Puhastage ksüleeniga ja kinnitage.



Pilt on illustratiivse tähendusega

Tehnilised andmed

Meetodi spetsifikatsioonid	Protseduuri kestus	13 minutit + üle öö	
	Lisaseadmed	Pole vajalikud	
	Tulemused	Tuumad, fibriinid (suures osas), müofibrillid, astrotsüüdid, mõned elastsed kiud, neurogliia, müeliinkiud:	tumesinine
		Kollageen, luumaatriks, kõhr:	erinevates toonides telliskivipunane
Koostisosad	A) Kaaliumpermanganaadi lahus	18 ml	
	B) Happeline puhver	18 ml	
	C) Oksaalhappe lahus	30 ml	
	D) PTAH Mallory järgi	80 ml	
Hoiustamine	Hoiustamine	Hoida valmistist toatemperatuuril. Hoida mahuteid tihedalt suletuna.	
	Hoiustamistemperatuur	15–25 °C	
	Stabiilsus	Pärast esmast avamist on toode korrektse säilitamise korral kasutatav kuni kõlblikkusaja lõpuni.	
	Kõlblikkusaeg	2 aastat	
Hoiatus	Toote klassifikatsioon	Toode on mõeldud tervishoiutöötajatele professionaalseks laboratoorseks kasutamiseks. Lugege hoolikalt etiketil olevat teavet (ohusümbolid, riski- ja ohutuslaused) ning tutvuge alati ohutuskaardiga. Ärge kasutage toodet, kui primaarne mahuti on kahjustatud. Tõsise õnnetusjuhtumi korral soovitame sellest viivitamatult teavitada ettevõtet Bio-Optica Milano S.p.A ja asjakohaseid pädevaid asutusi.	
	Kõrvaldamine	Ohtlik valmistis: järgige seoses jäätmete kõrvaldamisega kõiki riiklikke ja kohalikke keskkonnanäeskirju.	

MUUDATUSE NR	PÕHJUS	MUUDATUSE KUUPÄEV
001	Määruse (EL) 2017/746 (IVDR) kohandamine	16/05/2022
002	Variatsioon meetodi punktis 6	16/01/2024